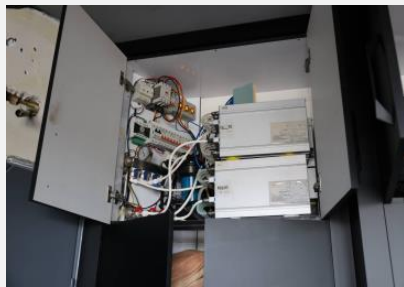


رصد و کشف حدود ۱۰۰ دستگاه استخراج رمزارز در تبریز

مدیرعامل شرکت توزیع نیروی برق تبریز از کشف و جمع‌آوری ۱۰۰ دستگاه غیرمجاز استخراج رمزارز در مناطق تحت پوشش برق تبریز در ایام جنگ رمضان طی فروردین‌ماه ۱۴۰۵ خبر داد.



به گزارش پایگاه اطلاع رسانی شرکت توزیع نیروی برق تبریز، اکبر فرج نیا با بیان اینکه بخشی از علل ناترازی انرژی مربوط به ورود دستگاه‌های غیرمجاز استخراج رمزارز به شبکه است، اظهار کرد: فعالیت مراکز استخراج رمزارز به دلیل مصرف بالای انرژی برق و استفاده غیرمجاز از شبکه برق رسانی، موجب اختلال در برق رسانی و تحمیل فشار به شبکه و آسیب به وسایل برقی شهروندان می‌شود.

وی افزود: بنا به ابلاغ شرکت توانیر انشعاب‌هایی که به طور غیرقانونی به استخراج رمزارز مبادرت می‌ورزند؛ به ویژه منازل، فروشگاه‌ها و دامداری‌ها و... جمع‌آوری و قطع می‌شود.

مدیرعامل شرکت توزیع نیروی برق تبریز عنوان کرد: در راستای پیشگیری و مبارزه با مراکز غیرمجاز استخراج رمزارز اقدامات قابل توجهی انجام شده است و حتی در شرایط جنگ تحمیلی آمریکایی، صهیونی رصد و پیگیری موضوع ادامه دارد افزود: در راستای این اقدامات در ایام جنگ رمضان طی فروردین‌ماه ۱۴۰۵ با تلاش همکاران شرکت توزیع نیروی برق تبریز، همراهی دادستانی مرکز استان، فرماندهی انتظامی و مراجع امنیتی، ۳ مرکز غیرمجاز استخراج رمزارز در محدوده تحت پوشش امور برق تبریز کشف و شناسایی شده و از این مرکز حدود ۱۰۰ دستگاه استخراج غیرمجاز رمزارز که از طریق اینترنت استارلینک فعالیت می‌کرد جمع‌آوری شد.

هر دستگاه استخراج رمزارز با احتساب مصرف ۳ کیلووات در ساعت، روزانه ۷۲ کیلووات انرژی مصرف می‌کند و باتوجه به مصرف ماهیانه میانگین متوسط مصرف هر خانه به میزان ۲۵۰ الی ۳۰۰ کیلووات در ساعت، هر دستگاه استخراج رمزارز معادل ۹ خانه برق مصرف می‌کند؛ بنابراین با کشف و جمع‌آوری این مراکز معادل مصرف متعارف ۹۰۰ واحد مسکونی در انرژی برق صرفه‌جویی شده است.

شهروندان و مشترکان محترم می‌توانند از طریق سرشماره پیامکی ۳۰۰۰۶۱۲۱ شرکت توانیر و یا تماس با مرکز ۱۲۱، ماینرهای غیرمجاز را گزارش و پاداش یک تا ۳۰۰ میلیون تومانی دریافت کنند.

انتهای پیام/